

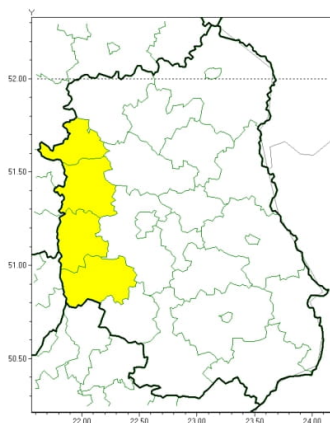
28 grudnia 2021

## **Prognoza niebezpiecznych zjawisk meteorologicznych - województwo lubelskie**



Instytut Meteorologii i Gospodarki Wodnej - Państwowy Instytut Badawczy  
**Centralne Biuro Prognoz Meteorologicznych w Warszawie**  
01-673 Warszawa ul. Podleśna 61  
tel: 22-5694150, fax: 22-8345097  
email: synoptyk.kraju@imgw.pl  
www: www.imgw.pl

Opady marznące



**PROGNOZA NIEBEZPIECZNYCH ZJAWISK METEOROLOGICZNYCH  
NA PIERWSZĄ DOBĘ**

<b>Obszar</b>	Województwo lubelskie
<b>Ważność (cz. urz.)</b>	od godz. 07:30 dnia 28.12.2021 (wtorek) do godz. 07:30 dnia 29.12.2021 (środa)
<b>Zjawisko/stopień zagrożenia Kryteria</b>	<b>Opady marznące/1</b> ( <i>kraśnicki, opolski, puławski i rycki</i> ) Słabe opady marznącego deszczu lub mżawki, trwające nie dłużej niż 12 godzin i powodujące gołoledź.



Instytut Meteorologii i Gospodarki Wodnej - Państwowy Instytut Badawczy  
**Centralne Biuro Prognoz Meteorologicznych w Warszawie**  
01-673 Warszawa ul. Podleśna 61  
tel: 22-5694150, fax: 22-8345097  
email: synoptyk.kraju@imgw.pl  
www: www.imgw.pl

Opady marznące



**PROGNOZA NIEBEZPIECZNYCH ZJAWISK METEOROLOGICZNYCH  
NA PIERWSZĄ DOBĘ**

<b>Obszar</b>	Województwo lubelskie
<b>Ważność (cz. urz.)</b>	od godz. 07:30 dnia 28.12.2021 (wtorek) do godz. 07:30 dnia 29.12.2021 (środa)
<b>Zjawisko/stoień zagrożenia Kryteria</b>	<b>Opady marznące/I</b> ( <i>kraśnicki, opolski, puławski i rycki</i> ) Słabe opady marznącego deszczu lub mżawki, trwające nie dłużej niż 12 godzin i powodujące gołoledź.



Instytut Meteorologii i Gospodarki Wodnej - Państwowy Instytut Badawczy  
**Centralne Biuro Prognoz Meteorologicznych w Warszawie**  
01-673 Warszawa ul. Podleśna 61  
tel: 22-5694150, fax: 22-8345097  
email: synoptyk.kraju@imgw.pl  
www: www.imgw.pl

Opady marznące



**PROGNOZA NIEBEZPIECZNYCH ZJAWISK METEOROLOGICZNYCH  
NA DRUGĄ DOBĘ**

<b>Obszar</b>	Województwo lubelskie
<b>Ważność (cz. urz.)</b>	od godz. 07:30 dnia 29.12.2021 (środa) do godz. 07:30 dnia 30.12.2021 (czwartek)
<b>Zjawisko/stoień zagrożenia Kryteria</b>	<b>Opady marznące/I</b> ( <i>biłgorajski, Chełm, chełmski, hrubieszowski, janowski, krasnostawski, kraśnicki, lubartowski, lubelski, Lublin, Ięczyński, lukowski, opolski, parczewski, puławski, radzyński, rycki, świdnicki, tomaszowski, zamojski i Zamość</i> ) Słabe opady marznącego deszczu lub mżawki, trwające nie dłużej niż 12 godzin i powodujące gołoledź.



Instytut Meteorologii i Gospodarki Wodnej - Państwowy Instytut Badawczy  
**Centralne Biuro Prognoz Meteorologicznych w Warszawie**  
01-673 Warszawa ul. Podleśna 61  
tel: 22-5694150, fax: 22-8345097  
email: synoptyk.kraju@imgw.pl  
www: www.imgw.pl

Brak niebezpiecznych zjawisk



**PROGNOZA NIEBEZPIECZNYCH ZJAWISK METEOROLOGICZNYCH  
NA TRZECIĄ DOBĘ**

<b>Obszar</b>	Województwo lubelskie
<b>Ważność (cz. urz.)</b>	od godz. 07:30 dnia 30.12.2021 (czwartek) do godz. 07:30 dnia 31.12.2021 (piątek)
<b>Zjawisko/stoień zagrożenia Kryteria</b>	<b>Nie przewiduje się/-</b>



Instytut Meteorologii i Gospodarki Wodnej - Państwowy Instytut Badawczy  
**Centralne Biuro Prognoz Meteorologicznych w Warszawie**  
01-673 Warszawa ul. Podleśna 61  
tel: 22-5694150, fax: 22-8345097  
email: synoptyk.kraju@imgw.pl  
www: www.imgw.pl

Silny wiatr



**PROGNOZA NIEBEZPIECZNYCH ZJAWISK METEOROLOGICZNYCH  
NA CZWARTĄ DOBĘ**

<b>Obszar</b>	Województwo lubelskie
<b>Ważność (cz. urz.)</b>	od godz. 07:30 dnia 31.12.2021 (piątek) do godz. 07:30 dnia 01.01.2022 (sobota)
<b>Zjawisko/stopień zagrożenia Kryteria</b>	<b>Silny wiatr/I</b> (wszystkie powiaty) Silny wiatr o średniej prędkości 55-72 km/h lub porywy wiatru o prędkości 70-90 km/h.

<b>Dyżurny synoptyk IMGW-PIB</b>	Grażyna Dąbrowska
<b>Godzina i data wydania</b>	godz. 14:33 dnia 27.12.2021
<b>Uwagi</b>	Prognoza niebezpiecznych zjawisk meteorologicznych jest informacją orientacyjną. Wydawanie depeszy OSTRZEŻENIE unieważnia i anuluje wszystkie informacje dotyczące tego samego okresu i zjawiska zawarte w prognozie. <b>Sprawdź aktualne ostrzeżenia oraz tekstową prognozę synoptyczną.</b>
Opracowanie niniejsze i jego format, jako przedmiot prawa autorskiego podlega ochronie prawnej, zgodnie z przepisami ustawy z dnia 4 lutego 1994r o prawie autorskim i prawach pokrewnych (dz. U. z 2006 r. Nr 90, poz. 631 z późn. zm.). Wszelkie dalsze udostępnianie, rozpowszechnianie (przedruk, kopiowanie, wiadomość sms) jest dozwolone wyłącznie w formie dosłownej z bezwzględnym wskazaniem źródła informacji tj. IMGW-PIB.	